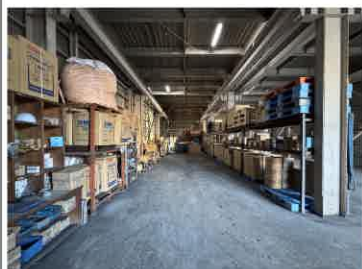


外観、内観



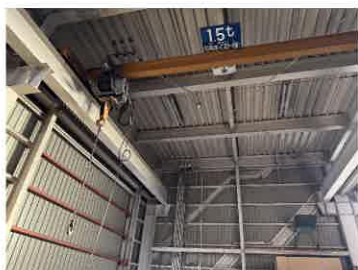
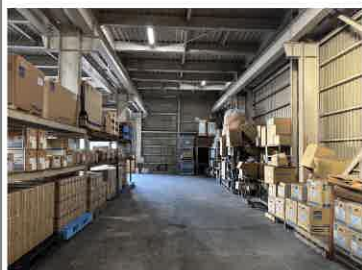
倉庫北側から撮影

倉庫外観

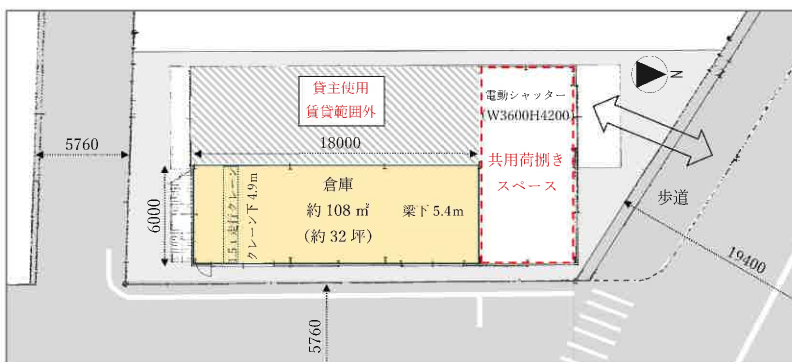
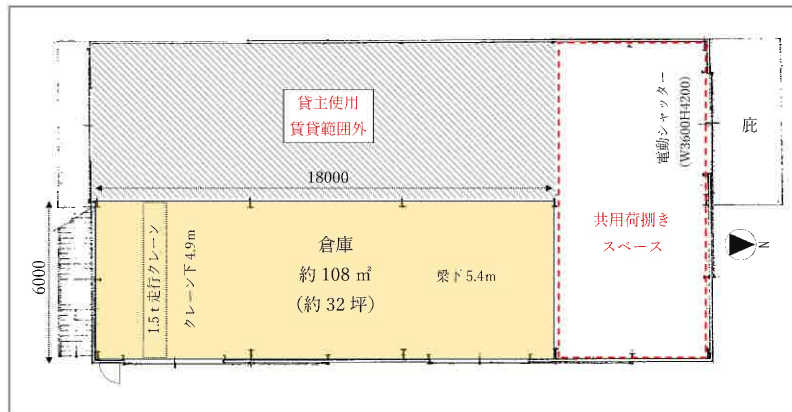


倉庫南側から撮影

1.5 t 走行クレーン



平面図、配置図



物件概要

名 称：金沢玉銚 杉本運送倉庫 1F  
所 在 地：石川県金沢市玉銚 1 丁目 70  
用途地域：第二種住居地域  
建物構造：鉄骨造 2 階建  
建築年月：昭和 52 年 9 月  
賃貸面積：約 108 m<sup>2</sup> (約 32 坪)  
天 井 高：梁下約 5.4m  
クレーン下約 4.9m

周辺環境：住宅、倉庫、事務所、店舗等混在  
備 考：トイレ、水回りございません。

賃貸条件

月額賃料：105,600 円 (税込)  
(賃料 96,000 円 + 消費税)

共 益 費：賃料に含む

敷 金：賃料の 3 か月分

手 数 料：賃料の 1 か月分 + 税

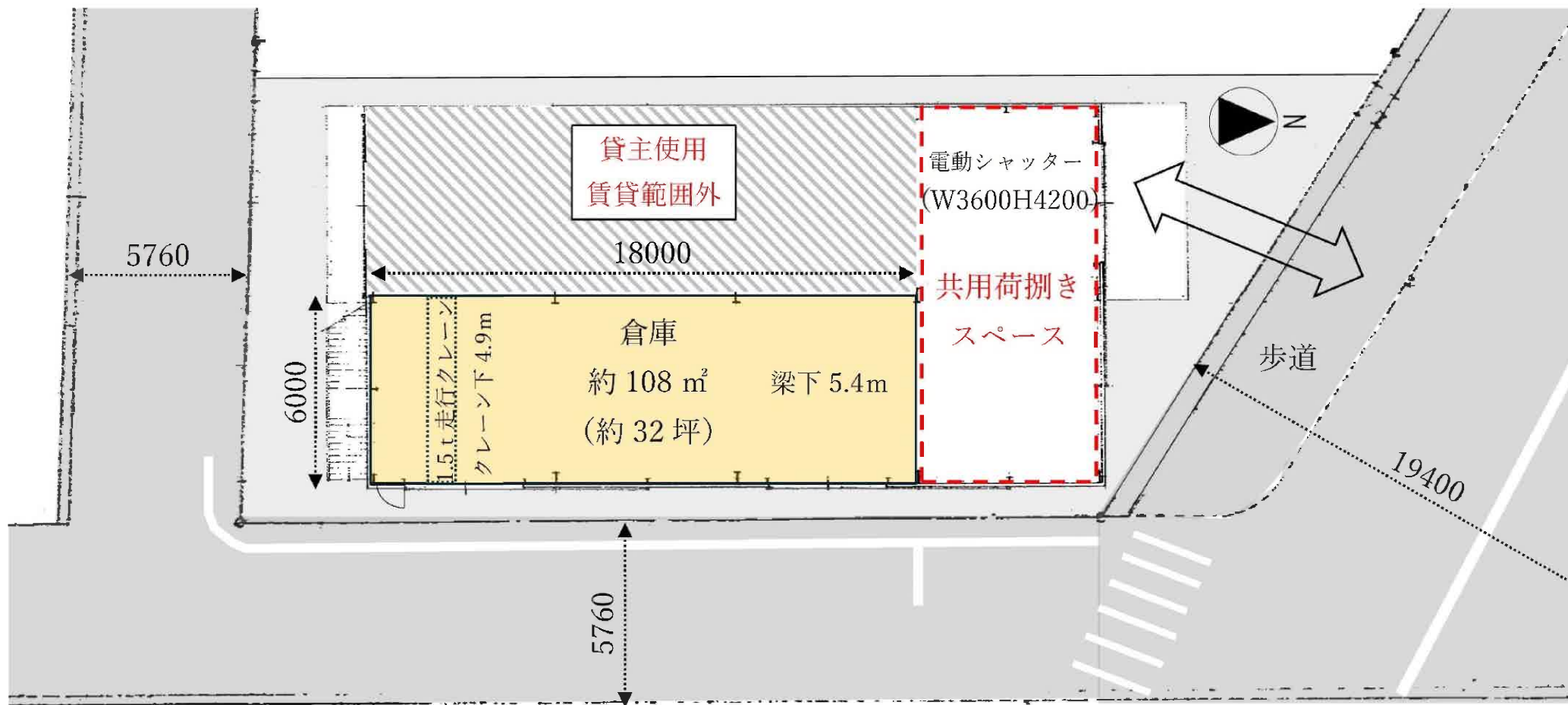
保 険：別途借主加入

電気料金：別途借主負担

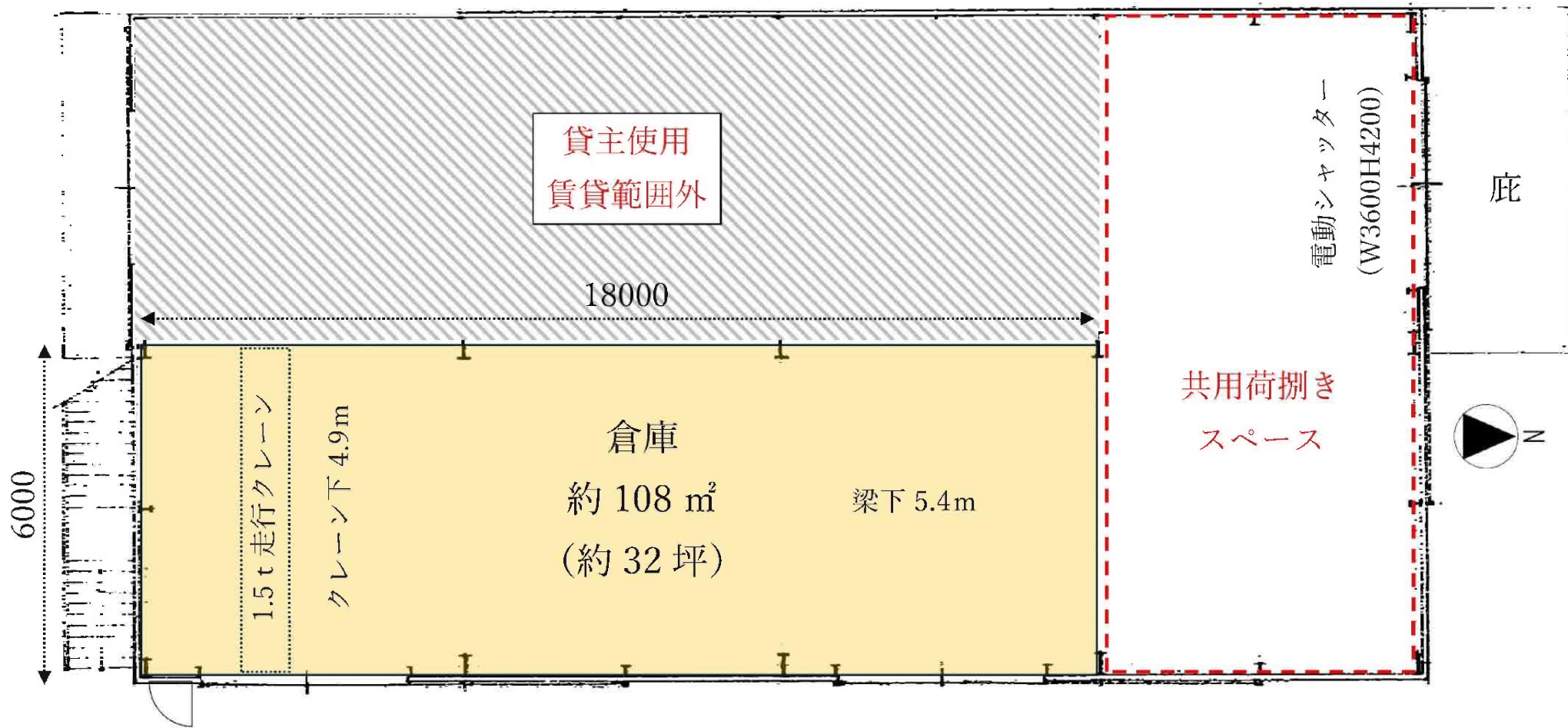
引渡時期：相談

備 考：用途は倉庫、物置に限る  
クレーンの保守、点検、  
メンテナンス費用は借主負担  
契約期間等、諸条件相談可

配置図









案内図





案内図

